



Hawaiian Electric

Guía de accesibilidad lingüística del navegador del sitio web

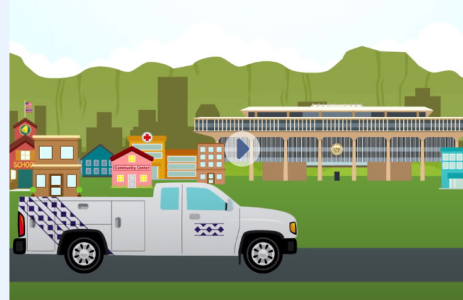


RECIPES CAREERS CONTACT US LOG ON

Search GO



Billing & Payment Electrical Services Safety & Outages Products & Services Community & Education Clean Energy Hawaii About Us



Wildfire Safety Improvements

We have made significant progress to reduce risks for our customers and the community, which includes creating a PSPS program.

Learn more about our 2025-2027 Wildfire Safety Strategy

Manage My Account Register for Online Access

LOG ON



Billing & Payment Info



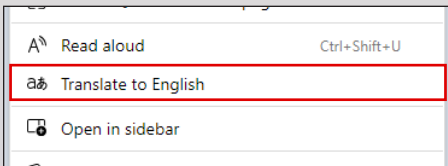
Start New Electric Service



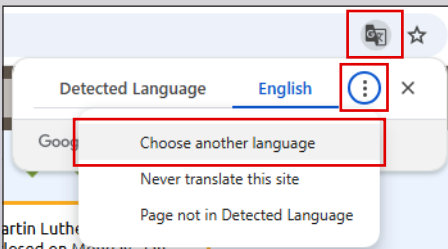
View Current Rates

Los clientes pueden traducir una página en el sitio web de Hawaiian Electric al idioma que prefieran en el navegador Google Chrome o Microsoft Edge siguiendo los pasos a continuación:

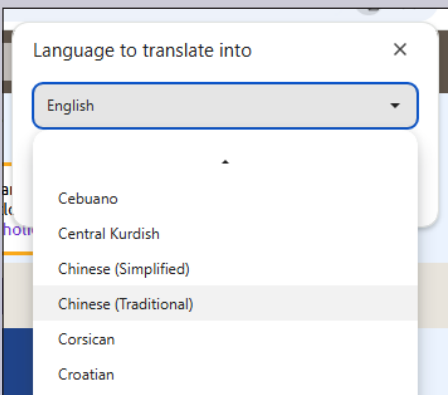
- 1 En su computadora, abra Chrome o Microsoft Edge.
- 2 Vaya a la página web que desea traducir.



- 3 En la página web, haga clic con el botón derecho y seleccione **Translate to [Language] (Traducir a [Idioma])**. Nota: Si su sistema operativo está en inglés de forma predeterminada. Puede seleccionar **Translate to English (Traducir al inglés)**.



- 4 Luego, en el lado derecho de la barra de direcciones de su navegador, seleccione el ícono **Translate (Traducir)**.
 - Puede seleccionar **Choose another language (Elegir otro idioma)**.



- 5 Seleccione el idioma que prefiera.
- 6 Siga los mismos pasos para cada página que desee traducir.

